

附件 2



1	湖南新雷特 商务公 湖南商 务职 术学院
---	----------------------------------

说明：1. 案例类
2. 案例特

型案例汇

案例类型
疫一 徒制
新高 学徒
三教改革
人才培养

币资队伍、三教改革、
佳广价值上进行描述，

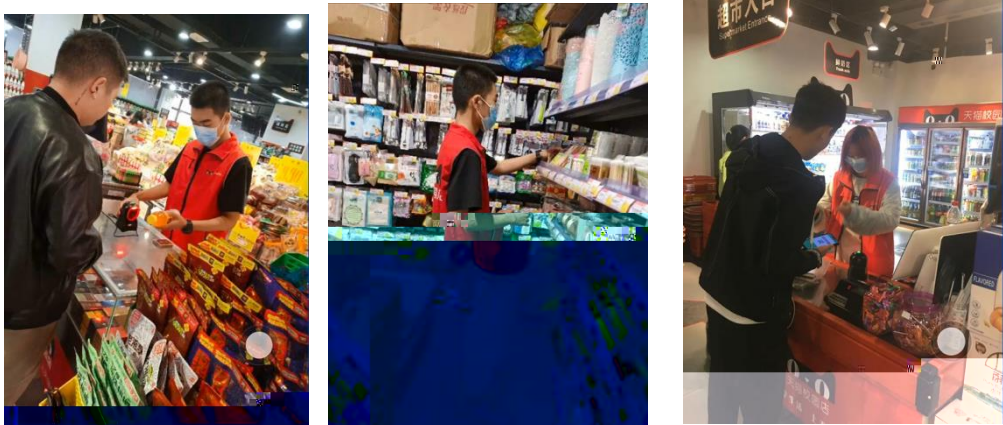
学, 采用线 投身学习, 学习与抗疫
学模式 人才培养模
程 “双导师”
位素质 作方式

2020





2



3

19统计与会计3

签到 问卷 抢答 选人 评分 测验 活动库

抢答 03-10 16:40

调查时间和调查期限的企业 某某企业

抢答 03-10-16:40

2. 调查单位与填报单位的关系是()。 A. 二者是一致的 B. 二者有时是一致的 C. 二者没有关系 D. 调查单位大于填报单位

抢答 03-10-16:40

调查项目是什么?

选人 03-10-16:12

某市规定2019年工业经济活动成果年报呈报时间是2020年1月31日,其调查时间为()。

测验 03-10-16:10

调查项目与调查单位的关系是()。

抢答 03-10-16:10

5. 统计调查的基本要求有()、()、()、()。

抢答 03-10 09:57

(课堂互动)



